

2024. január

# NYÍREGYHÁZA MEGYEI JOGÚ VÁROS

Előterjesztés

**Eljárás megnevezése:**

Rendezési terv módosítási kérelmeinek 2024. év  
januári megindítása

**Eljárás típusa:**

Általános egyeztetési eljárás  
Egyszerűsített egyeztetési eljárás  
Rövid egyeztetési eljárás



## ELŐTERJESZTÉS

- a Városstratégiai és Környezetvédelmi Bizottsághoz -

**Nyíregyháza 19/2005. (V.5.) önkormányzati rendelettel jóváhagyott helyi építési szabályzatának módosításáról és egységes szerkezetű szövegének megállapításáról szóló 21/2007. (VI. 12.) önkormányzati rendelet módosítására**

(A rendezési terv módosítási kérelmének 2024. év januári megindítása)

### Tisztelt Bizottság!

Nyíregyháza MJV Közgyűlése a 117/2005.(V.4.) számú önkormányzati határozattal fogadta el a város településszerkezeti tervét, a 19/2005. (V.5.) Ör. rendelettel pedig a város közigazgatási területére vonatkozó Helyi Építési Szabályzatát és szabályozási tervét, melyeket azóta több esetben módosított.

A rendezési tervek módosításának eljárásrendjét a településfejlesztési koncepcióról, az integrált településfejlesztési stratégiáról és a településrendezési eszközökről, valamint egyes településrendezési sajátos jogintézményekről szóló 314/2012.(XI. 08.) Korm. rendelet (továbbiakban: Rendelet) szabályozta. A 2022. július 1-jétől meginduló eljárások esetében a településtervek tartalmáról, elkészítésének és elfogadásának rendjéről, valamint egyes településrendezési sajátos jogintézményekről szóló 419/2021. (VII. 15.) Korm. rendelet VII-IX. Fejezet (a továbbiakban: Korm. rendelet) eljárási rendelkezéseit kell figyelembe venni.

A módosító eljárás megkezdéséhez **szükséges a módosítás megindításáról szóló önkormányzati döntés meghozatala**. Nyíregyháza MJV Közgyűlése a 26/2019. (XII.20.) önkormányzati rendelet 2. mellékletének 12.8. pontja szerint a rendezési terv módosítási idejének meggyorsítása érdekében a rendezési terv módosításának megindításáról szóló döntést átruházta a Városstratégiai és Környezetvédelmi Bizottságra.

Természetesen a településrendezési terv jóváhagyása továbbra is a képviselőtestület hatáskörében maradt, hiszen a helyi önkormányzatokról szóló többször módosított 1990.évi LXV. törvény 10. § (1) bekezdésének d/ pontja alapján a képviselőtestület hatásköréből nem ruházható át a településrendezési terv jóváhagyása.

Jelen előterjesztésben tárgyalt módosítások a Korm. rendelet alapján három egyeztetési eljárás szabályai alapján folytathatók le.

- A Korm. rendelet 62. §-a alapján a határozatban jelölt 1. és 2. sorszámú beavatkozási pontok esetében **általános egyeztetési eljárás** szabályai szerint folytatható le a módosítás, településszerkezetet meghatározó műszakiinfrastruktúra-főhálózat változik, nem történik új beépítésre szánt terület kijelölése és nem történik zöld, vízgazdálkodási, erdő- és természetközeli terület megszüntetése. Ennél a három módosításnál nem szükséges a város fejlesztési tervének módosítása, tanulmányterv a projekthez készült. A Korm. rendelet 8. § (2) bekezdése szerint **megalapozó vizsgálat és alátámasztó javaslat készítése indokolt lehet**, mert új beépítésre szánt terület kijelölésére kerül sor.

- A Korm. rendelet 68. §-a alapján a határozatban jelölt 3., 4., 5. 6. és a 7. sorszámú beavatkozási pontok esetében az **egyszerűsített egyeztetési eljárás** szabályai szerint folytatható le a módosítás, mert a településszerkezetet meghatározó műszakiinfrastruktúra-főhálózat nem változik, nem történik új beépítésre szánt terület kijelölése, és nem történik zöld, vízgazdálkodási, erdő- és természetközeli terület megszüntetése. Ennél a módosításnál nem szükséges a város fejlesztési tervének módosítása.
- A Korm. rendelet 69. §-a alapján a határozatban jelölt 8. sorszámú beavatkozási pont esetében a **rövid egyeztetési eljárás** szabályai szerint folytatható le a módosítás, mert magasabb szintű jogszabállyal való összhang megteremtése érdekében történik. Ennél a módosításnál nem szükséges a város fejlesztési tervének módosítása.

Az érintett területrészeket az előterjesztés mellékletét képező részletes adatlapok tartalmazzák, melyekben megtalálható a térképi melléklet, a szöveges munkarész, és a szakmai állásfoglalás. (2. sz. melléklet)

Fenti előterjesztés alapján kérem T. Bizottságot, hogy a mellékelt módosítások esetében a **rendezési terv módosításának megindításához** hozzájárulni szíveskedjen.

Nyíregyháza, 2024. január 17.

Tisztelettel:



**Kovács Rita**  
városi főépítész

1. sz. melléklet a FŐÉP/1-5/2024 sz. előterjesztéshez

Határozat-tervezet

**Nyíregyháza Megyei Jogú Város Közgyűlése  
Városstratégiai és Környezetvédelmi Bizottsága**

**.../2024. (I. 19.) számú  
határozata**

**Nyíregyháza 19/2005. (V.5.) önkormányzati rendelettel jóváhagyott helyi építési szabályzatának módosításáról és egységes szerkezetű szövegének megállapításáról szóló 21/2007. (VI. 12.) önkormányzati rendelet módosítására**  
(A rendezési terv módosítási kérelmeinek 2024. év január megindítása)

**A Bizottság**

Nyíregyháza MJV Közgyűlésének a 26/2019. (XII.20.) önkormányzati rendelet 2. mellékletének 12.8. pontjában kapott felhatalmazása alapján

1. Nyíregyháza MJV helyi építési szabályzata és szabályozási terve módosításának elkészítéséhez **hozzájárul.**

2. A módosítások az alábbi területeket érintik:

1. **Nyíregyháza Déli Ipari Park – Nagyszállás településrész között körforgalom** megvalósításának céljából településrendezési eszközök módosítása (Nagyszállás Arató u. - Mérő u.)
2. **Nyíregyháza Kótaji út – Kincs utca – Kincs köz – Szamos utca** által határolt tömbre vonatkozó településrendezési eszközök módosítása
3. **100-as vasútvonal Debrecen(kiz.) – Nyíregyháza(kiz.)** vasúti vonalszakaszának átépítése céljából településrendezési eszközök módosítása
4. **Nyíregyháza Déli Ipari Park** energiahálózati ellátásához szükséges **132 kV nagyfeszültségű távvezeték** megvalósításának céljából településrendezési eszközök módosítása
5. **Nyíregyháza Déli Ipari Park víz és tisztított szennyvíz – iparvíz távvezetékek** megvalósításának céljából településrendezési eszközök módosítása
6. **Nyíregyháza Szabolcs utca – Színház utca – Toldi utca – Tűzoltó utca** által határolt tömbre vonatkozó településrendezési eszközök módosítása
7. **Nyíregyháza Napkorong utca – 02108/67 hrsz.-ú kivett úton áthaladó tervezett út – 02107 hrsz.-ú út – Nyíregyházi út** által határolt tömbre vonatkozó településrendezési eszközök módosítása
8. **Nyíregyháza Megyei Jogú Város településképi védelméről szóló 31/2017. (X.27.) önkormányzati rendeletének módosítása**

3. A Bizottság **utasítja** a városi főépítésszt, hogy a településrendezési tervek módosításának elkészítéséről intézkedjen, és a 419/2021. (VII. 15.) Korm. rendeletben meghatározott egyeztetési eljárás lebonyolítása után a terv módosítását Közgyűlésre terjessze elő.

Felelős: Kovács Rita városi főépítész.

**Nyíregyháza, 2024. január**

**Erről értesülnek:**

- 1.) a Közgyűlés tagjai
- 2.) a címzetes főjegyző és a polgármesteri hivatal belső szervezeti egységeinek vezetői



Melléklet Nyíregyháza Megyei Jogú Város Közgyűlése  
Városstratégiai és Környezetvédelmi Bizottságának  
.../2024. (I.19.) számú határozatához

### **FELJEGYZÉS**

**Nyíregyháza Megyei Jogú Város Közgyűlése  
Városstratégiai és Környezetvédelmi Bizottsága részére**

***a településtervek tartalmáról, elkészítésének és elfogadásának rendjéről, valamint egyes településrendezési sajátos jogintézményekről szóló 419/2021. (VII.15.) Korm. rendelet 7.§ (7) bekezdése szerint***

Nyíregyháza Megyei Jogú Város hatályos településrendezési eszközeinek módosítása szükségessé vált. A rendezési tervek módosításának eljárásrendjét 2022. július 1-jétől meginduló eljárások esetében a településtervek tartalmáról, elkészítésének és elfogadásának rendjéről, valamint egyes településrendezési sajátos jogintézményekről szóló 419/2021. (VII. 15.) Korm. rendelet (a továbbiakban: Korm. rendelet) szabályozza.

A módosítás az alábbi beavatkozási területet érinti:

1. **Nyíregyháza Déli Ipari Park – Nagyszállás településrész között körforgalom megvalósításának céljából településrendezési eszközök módosítása (Nagyszállás Arató u. - Mérő u.)**
2. **Nyíregyháza Kótaji út – Kincs utca – Kincs köz – Szamos utca által határolt tömbre vonatkozó településrendezési eszközök módosítása**
3. **100-as vasútvonal Debrecen(kiz.) – Nyíregyháza(kiz.) vasúti vonalszakaszának átépítése céljából településrendezési eszközök módosítása**
4. **Nyíregyháza Déli Ipari Park energiahálózati ellátásához szükséges 132 kV nagyfeszültségű távvezeték megvalósításának céljából településrendezési eszközök módosítása**
5. **Nyíregyháza Déli Ipari Park víz és tisztított szennyvíz – iparivíz távvezetékek megvalósításának céljából településrendezési eszközök módosítása**
6. **Nyíregyháza Szabolcs utca – Színház utca – Toldi utca – Tűzoltó utca által határolt tömbre vonatkozó településrendezési eszközök módosítása**
7. **Nyíregyháza Napkorong utca – 02108/67 hrsz.-ú kivett úton áthaladó tervezett út – 02107 hrsz.-ú út – Nyíregyházi út által határolt tömbre vonatkozó településrendezési eszközök módosítása**
8. **Nyíregyháza Megyei Jogú Város településképi védelméről szóló 31/2017. (X.27.) önkormányzati rendeletének módosítása**

Jelen előterjesztésben tárgyalt módosítások egyik része (1. és 2. sorszámú beavatkozási pontok) a Korm. rendelet 62. §-sa alapján az **általános egyeztetési eljárás** szabályai szerint folytatható le, mert zöld terület megszüntetésével új beépítésre szánt területet hozunk létre. Ennél a két módosításnál nem szükséges a város fejlesztési tervének módosítása, tanulmányterv a projekthez készült. A Korm. rendelet 8. § (2) bekezdése szerint **megalapozó vizsgálat és alátámasztó javaslat készítése indokolt lehet**, mert új beépítésre szánt terület kijelölésére kerül sor.

A tervezett módosítások másik része (3., 4., 5., 6. és a 7. sorszámú beavatkozási pontok) a Korm. rendelet 68. §-sa alapján az **egyszerűsített egyeztetési eljárás** szabályai szerint folytatható le, mert a településszerkezetet meghatározó műszakiinfrastruktúra-főhálózat nem változik, nem történik új beépítésre szánt terület kijelölése, és nem történik zöld, vízgazdálkodási, erdő- és természetközeli terület megszüntetése. Ennél a módosításnál nem szükséges a város fejlesztési tervének módosítása.



A tervezett módosítások harmadik része (8. sorszámú beavatkozási pont) a Korm. rendelet 69. §-sa alapján a **rövid egyeztetési eljárás** szabályai szerint folytatható le, mert magasabb szintű jogszabállyal való összhang megteremtése érdekében történik. Ennél a módosításnál nem szükséges a város fejlesztési tervének módosítása.

A módosító kérelemhez fejlesztési koncepció készült a területről, a terv ismeretében további **telepítési tanulmányterv** készítése nem indokolt.

A tervezett módosítás – területi elhelyezkedése és kiterjedése alapján – érdemben nem befolyásolja a településképi kialakult jellegét. A Nyíregyháza Megyei Jogú Város önkormányzata Képviselőtestületének a Nyíregyháza Megyei Jogú Város **településképi védelméről szóló 31/2017.(X.27.) önkormányzati rendeletében** megfogalmazott településképi előírások összegegyeztethetőek a tervezett módosítás során részben megváltozó szerkezeti elemekkel.

A jelenleg hatályos településrendezési tervhez elkészült **örökségvédelmi hatástanulmány** jelen tervmódosítás során nem kerül módosításra.

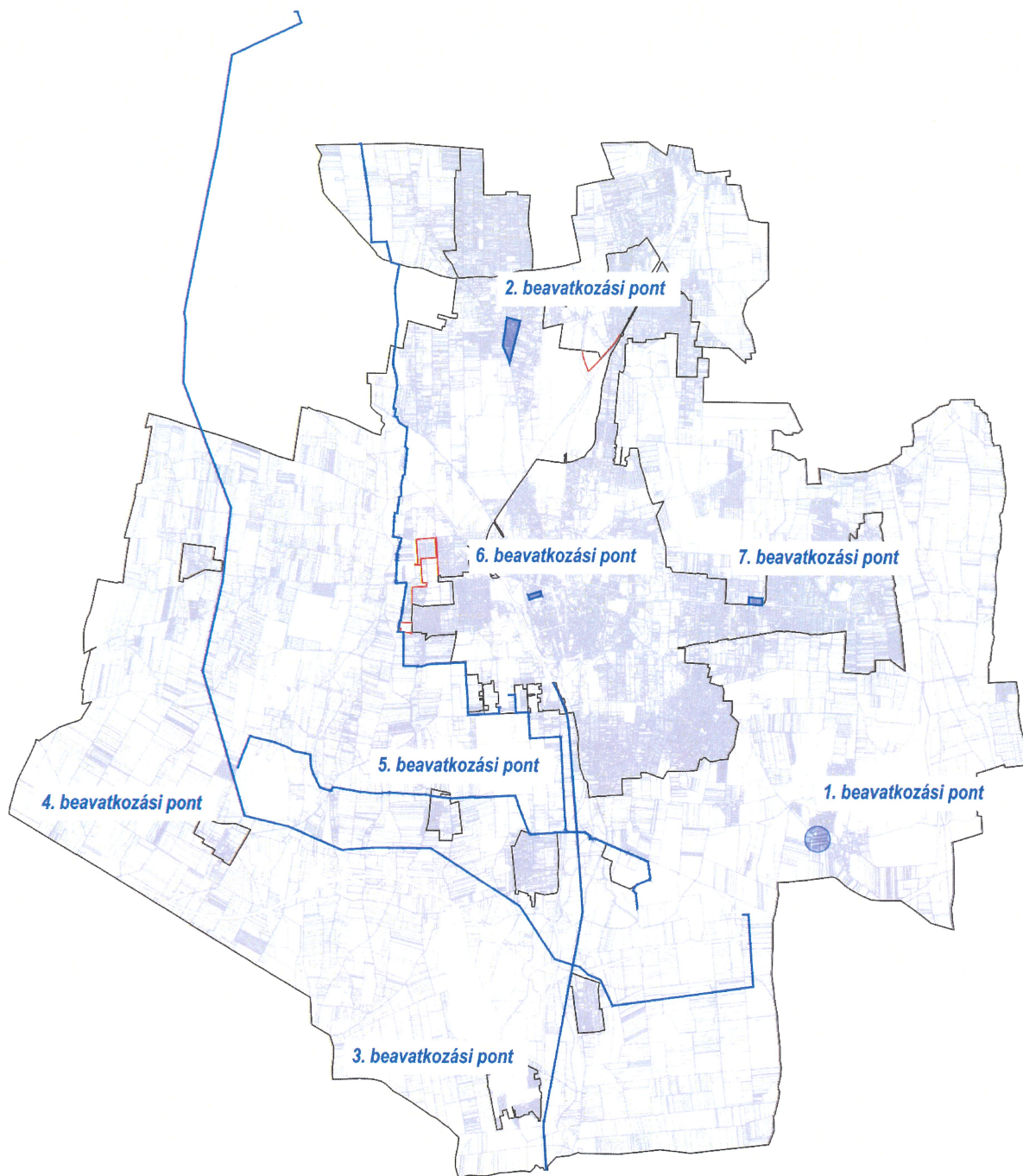
A módosítással összefüggő általános és szakági fejezetek felhasználhatók, kiegészíthetők, aktualizálhatók.

1.	Tájrendezési munkarész	Jelen dokumentációhoz a területre vonatkozóan a munkarész nem került kidolgozásra, mivel a módosítás nem érinti a szakterületet, így a korábban elkészített munkarészek érdemben nem változnak.
2.	Környezetalakítási munkarész	Jelen dokumentációhoz a területre vonatkozóan a munkarész nem került kidolgozásra, mivel a módosítás nem érinti a szakterületet, így a korábban elkészített munkarészek érdemben nem változnak.
3.	Közlekedési munkarész	Jelen dokumentációhoz a területre vonatkozóan a munkarész nem került kidolgozásra, mivel a módosítás nem érinti a szakterületet, így a korábban elkészített munkarészek érdemben nem változnak.
4.	Közművek	Jelen dokumentációhoz a területre vonatkozóan a munkarész nem került kidolgozásra, mivel a módosítás nem érinti a szakterületet, így a korábban elkészített munkarészek érdemben nem változnak.
5.	Hírközlési munkarész	Jelen dokumentációhoz a területre vonatkozóan a munkarész nem került kidolgozásra, mivel a módosítás nem érinti a szakterületet, így a korábban elkészített munkarészek érdemben nem változnak.
6.	MTrT	Jelen dokumentációhoz a területre vonatkozóan a munkarész nem került kidolgozásra, mivel a módosítás nem érinti a szakterületet, így a korábban elkészített munkarészek érdemben nem változnak.
7.	Biológiai aktivitási érték	A módosítás keretén belül létrejövő övezeti, területfelhasználási változásra vonatkozó aktivitás érték számítás nem került kidolgozásra, mert a területfelhasználás változás során 1 ha-nál kisebb területű nem beépítésre szánt terület jön létre.

Nyíregyháza, 2024. január 17.

  
**Kovács Rita**  
városi főépítész

ÁTTEKINTŐ VÁZLAT NYÍREGYHÁZA KÖZIGAZGATÁSI TERÜLETÉRŐL

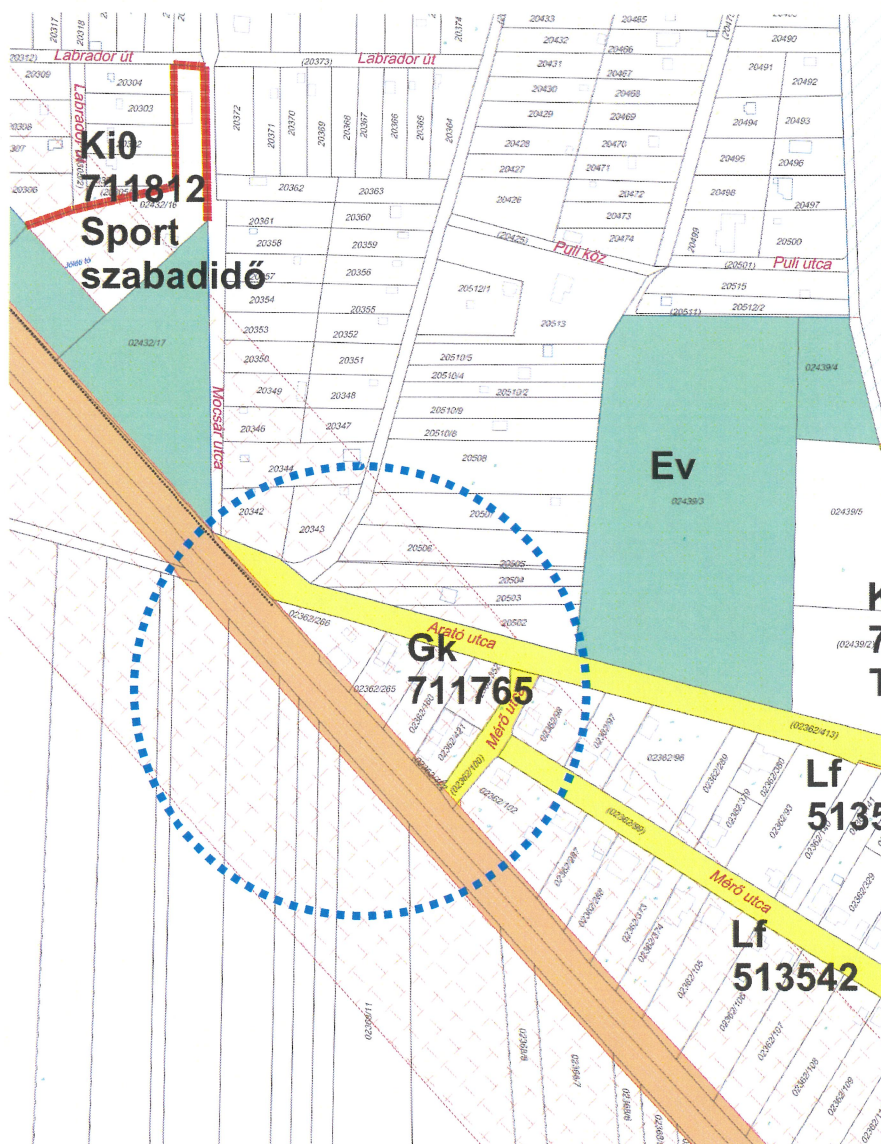


2024. január

## A általános egyeztetési eljárás szabályai szerint lefolytatható rendezési tervi módosítások



<b>1.</b>	<b>Nyíregyháza Déli Ipari Park – Nagyszállás településrész között körforgalom megvalósításának céljából településrendezési eszközök módosítása (Nagyszállás Arató u. - Mérő u.)</b>	
Módosító eljárás típusa: általános egyeztetési eljárás	Főépítész által TÁMOGATOTT kérelem	Szelvénytípus: H6
<b>Módosítás célja:</b>		
A tervezett körforgalom megvalósítása a városközponton való áthaladás mérséklését valamint az ipari területek fejlesztése során várhatóan megnövekedett teherforgalom levezetését szolgálja.		
<b>Módosítás várható hatása:</b>		
A város lakóövezeteinek gyűjtőutai mentesülnek a többletforgalomtól.		
<b>Megjegyzés:</b>		
A településrendezési eszközök módosítását szakmailag támogathatónak tartjuk.		
<b>Hatályos szabályozási terv kivonat:</b>		



2.	<b>Nyíregyháza Kótaji út – Kincs utca – Kincs köz – Szamos utca által határolt tömbre vonatkozó településrendezési eszközök módosítása</b>	
Módosító eljárás típusa: általános egyeztetési eljárás	Főépítész által TÁMOGATOTT kérelem	Szelvénytípus: C4-D4
<b>Módosítás célja:</b>		
Kérelmező fejlesztési elképzeléseinek megvalósíthatósága érdekében saját tulajdonú ingatlanán, valamint a hozzá kapcsolódó többi ingatlan esetében rendezési terv módosítás kerül megvalósításra. A jelenleg tervezett II. rendű közlekedési célú közterület (út) törlésre kerül, mely törlése városrendezési szempontból nem okoz problémát. Ez az útszakasz még nem kialakult és a tömbben elhelyezkedő ingatlanok feltására egyéb más kialakult utak használatával történik. A II. rendű közlekedési célú közterület (út) törlésével a továbbiakban is minden ingatlan megközelíthető marad. KÖá → Lf		
<b>Módosítás várható hatása:</b>		
A módosítás után a tulajdonos megvalósíthatja fejlesztési elképzeléseit.		
<b>Megjegyzés:</b>		
A településrendezési eszközök módosítását szakmailag támogathatónak tartjuk.		
<b>Hatályos szabályozási terv kivonat:</b>		

2024. január

## Az egyszerűsített egyeztetési eljárás szabályai szerint lefolytatható rendezési tervi módosítások

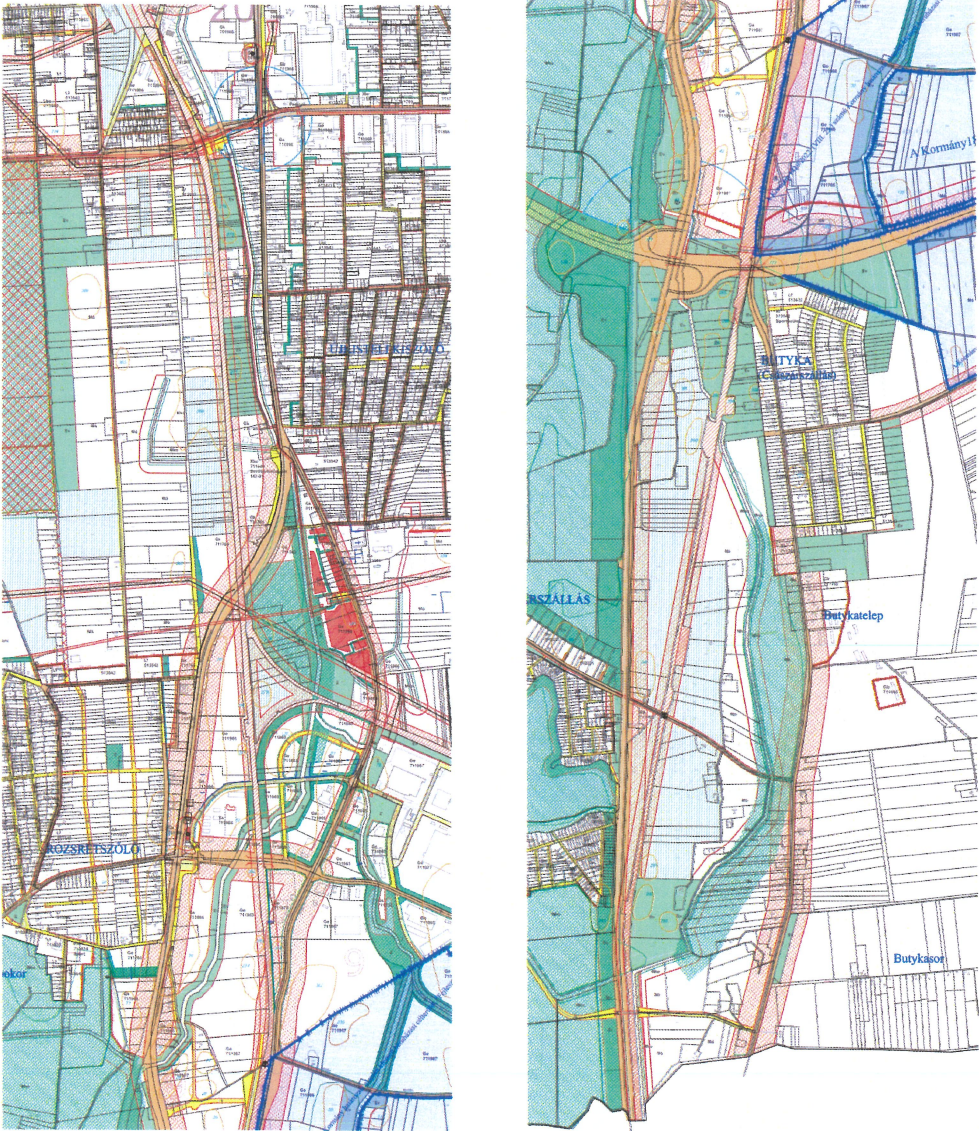



[WWW.NYIREGYHAZA.HU](http://WWW.NYIREGYHAZA.HU)

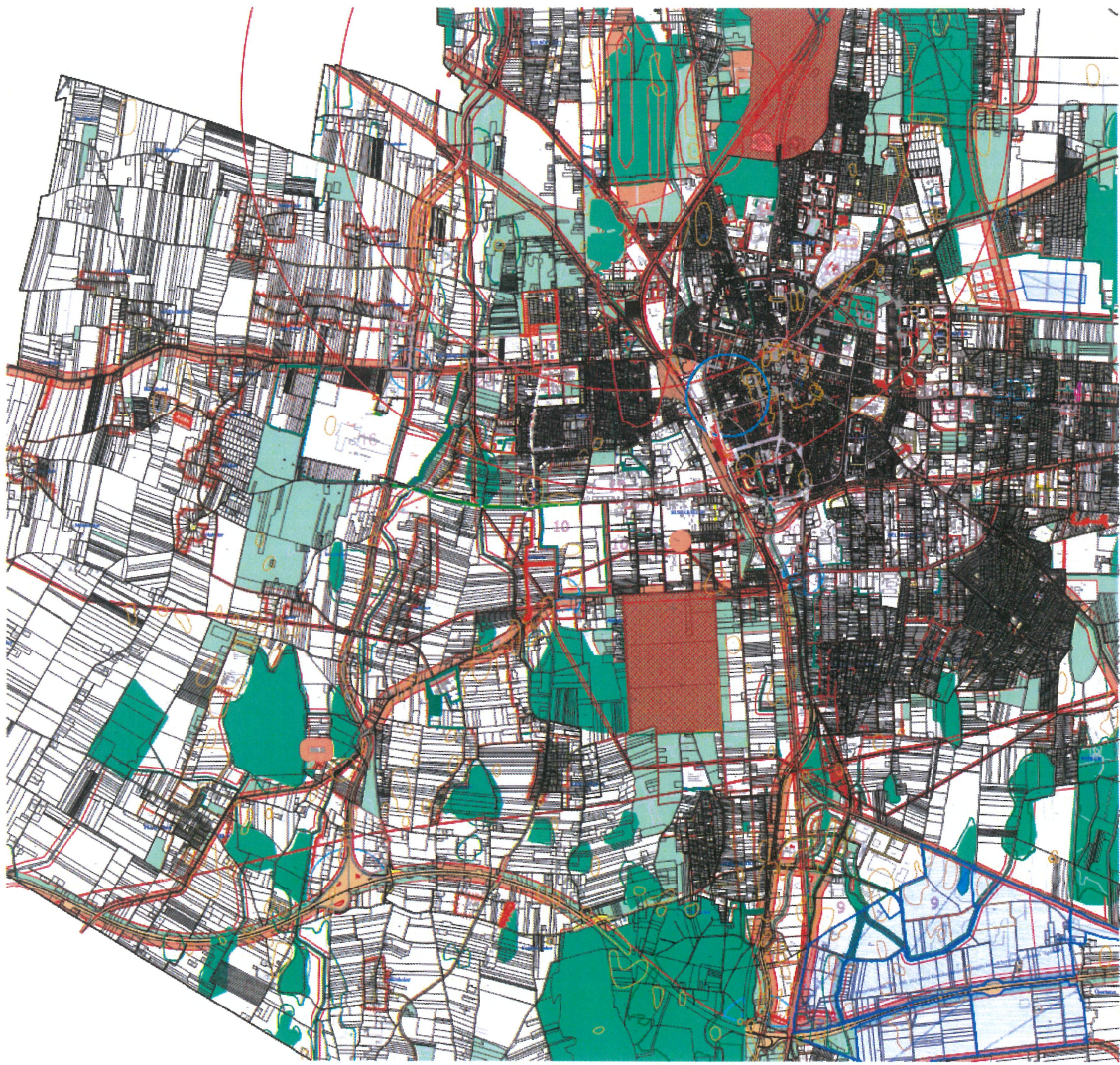


NYÍREGYHÁZA



3.	<b>100-as vasútvonal Debrecen(kiz.) – Nyíregyháza(kiz.) vasúti vonalszakaszának átépítése céljából településrendezési eszközök módosítása</b>	
Módosító eljárás típusa: egyszerűsített egyeztetési eljárás	Főépítész által TÁMOGATOTT kérelem	Szelvénytípus: G5, H5, I5, J5, K4, L4
<b>Módosítás célja:</b>		
A Debrecen – Nyíregyháza vasúti vonalszakasz és kapcsolódó létesítmények korszerűsítésének megvalósításához szükséges területet mutató javasolt kisajátítási határ sok esetben „kilép” a szabályozási tervben jelölt <b>vasúti területből</b> . A bekötőúti átjáró helyigénye szintén nincs a HÉSZ-ben erre a területre jelölt <b>közlekedési célú közterülettel</b> összhangban. A rendezési terv módosításával az összhang megteremthető.		
<b>Módosítás várható hatása:</b>		
A módosítást követően a tervezett vasútvonal korszerűsítése megvalósulhat.		
<b>Megjegyzés:</b>		
A településrendezési eszközök módosítását szakmailag támogathatónak tartjuk.		
<b>Hatályos szabályozási terv kivonat:</b>		
		

4.	<b>Nyíregyháza Déli Ipari Park energiahálózati ellátásához szükséges 132 kV nagyfeszültségű távvezeték megvalósításának céljából településrendezési eszközök módosítása</b>	
Módosító eljárás típusa: egyszerűsített egyeztetési eljárás	Főépítész által TÁMOGATOTT kérelem	Szelvénytípus: D2, E2, F2, H2, H3, H4, I4, J5, J6, I6
<b>Módosítás célja:</b>		
Nyíregyháza Déli Ipari Park energiahálózati ellátásához szükséges 132 kV nagyfeszültségű távvezeték megépítése. A távvezeték tervezett nyomvonala több területen nincs összhangban a jelenleg hatályos településrendezési eszközökkel. Az érintett területek övezeti besorolása módosul Különleges beépítésre nem szánt közmű területre (K-kzm), valamint a Helyi Építési Szabályzat vonatkozó előírásai kiegészítésre, módosításra kerülnek.		
<b>Módosítás várható hatása:</b>		
A módosítást követően a tervezett nagyfeszültségű távvezeték megépítése megvalósulhat.		
<b>Megjegyzés:</b>		
A településrendezési eszközök módosítását szakmailag támogathatónak tartjuk.		
<b>Hatályos szabályozási terv kivonat:</b>		
		

5.	<b>Nyíregyháza Déli Ipari Park Víz és tisztított szennyvíz – iparivíz távvezetékek megvalósításának céljából településrendezési eszközök módosítása</b>	
Módosító eljárás típusa: egyszerűsített egyeztetési eljárás	Főépítész által TÁMOGATOTT kérelem	Szelvénytípus: A3, B3, C3, D3, E3, F3, G3, G4, F4, G4, G5, H5, I5, H4, H3, H2
<b>Módosítás célja:</b>		
Nyíregyháza Déli Ipari Park közmű ellátásához szükséges víz és tisztított szennyvíz – iparivíz távvezeték megépítése. A távvezeték tervezett nyomvonala több területen nincs összhangban a jelenleg hatályos településrendezési eszközökkel. Az érintett területek egy részének övezeti besorolása módosul Különleges beépítésre nem szánt közmű területre (K-kzm), más területeken pedig a vezeték nyomvonala mentén útszabályozás vonala módosul.		
<b>Módosítás várható hatása:</b>		
A módosítást követően a tervezett távvezeték megépítése megvalósulhat.		
<b>Megjegyzés:</b>		
A településrendezési eszközök módosítását szakmailag támogathatónak tartjuk.		
<b>Hatályos szabályozási terv kivonat:</b>		
		

6.	<b>Nyíregyháza Szabolcs utca – Színház utca – Toldi utca – Tűzoltó utca által határolt tömbre vonatkozó településrendezési eszközök módosítása</b>	
Módosító eljárás típusa: egyszerűsített egyeztetési eljárás	Főépítész által TÁMOGATOTT kérelem	Szelvénytípus: F4-2
<b>Módosítás célja:</b>		
Beruházó fejlesztési elképzeléseinek megvalósíthatósága érdekében a tulajdonában lévő Nyíregyháza 5929 hrsz.-ú ingatlanára vonatkozó településrendezési eszközök módosítását kéri. A tömbre vonatkozó rendezési terv előírásainak módosítás szükséges.		
<b>Módosítás várható hatása:</b>		
A módosítás után a tulajdonos megvalósíthatja fejlesztési elképzeléseit.		
<b>Megjegyzés:</b>		
A településrendezési eszközök módosítását szakmailag támogathatónak tartjuk.		
<b>Hatályos szabályozási terv kivonat:</b>		

7.	<b>Nyíregyháza Napkorong utca – 02108/67 hrsz.-ú kivett úton áthaladó tervezett út – 02107 hrsz.-ú út – Nyíregyházi út által határolt tömbre vonatkozó településrendezési eszközök módosítása</b>	
Módosító eljárás típusa: egyszerűsített egyeztetési eljárás	Főépítész által TÁMOGATOTT kérelem	Szelvényszám: F6
<b>Módosítás célja:</b>		
Az érintett telektömbre vonatkozó településrendezési eszközök módosítása szükséges. Az érintett tömb jelenleg két különböző övezeti kóddal van ellátva, amely így több telek beépíthetőségét is korlátozza. Városrendezési szempontból indokolt az tömbre vonatkozó különböző előírások egységesítése.		
<b>Módosítás várható hatása:</b>		
A módosítás után a tulajdonos megvalósíthatja fejlesztési elképzeléseit.		
<b>Megjegyzés:</b>		
A településrendezési eszközök módosítását szakmailag támogathatónak tartjuk.		
<b>Hatályos szabályozási terv kivonat:</b>		
<p>The map displays a grid of land parcels. Key features include:</p> <ul style="list-style-type: none"> <li><b>Streets:</b> Napkorong utca (top), Nyíregyházi út (right), and a street labeled '18' on the left.</li> <li><b>Zoning Codes:</b> <ul style="list-style-type: none"> <li><b>Lke 413543:</b> Located in the upper central area.</li> <li><b>Lke 413543:</b> Located in the middle central area.</li> <li><b>Gk 711764:</b> Located in the lower central area.</li> <li><b>Gk 711765:</b> Located in the bottom left area.</li> <li><b>Lke 413443:</b> Located in the bottom center area.</li> <li><b>Lke 413444:</b> Located in the bottom right area.</li> <li><b>Z:</b> Several parcels are marked with 'Z' zoning codes, primarily on the right side.</li> </ul> </li> <li><b>Parcel Numbers:</b> Numerous parcel numbers are visible, such as 02108/64, 02108/65, 02108/66, 02108/67, 02108/68, 02108/69, 02108/70, 02108/71, 02108/72, 02108/73, 02108/74, 02108/75, 02108/76, 02108/77, 02108/78, 02108/79, 02108/80, 02108/81, 02108/82, 02108/83, 02108/84, 02108/85, 02108/86, 02108/87, 02108/88, 02108/89, 02108/90, 02108/91, 02108/92, 02108/93, 02108/94, 02108/95, 02108/96, 02108/97, 02108/98, 02108/99, 02109/1, 02109/2, 02109/3, 02109/4, 02109/5, 02109/6, 02109/7, 02109/8, 02109/9, 02109/10, 02109/11, 02109/12, 02109/13, 02109/14, 02109/15, 02109/16, 02109/17, 02109/18, 02109/19, 02109/20, 02109/21, 02109/22, 02109/23, 02109/24, 02109/25, 02109/26, 02109/27, 02109/28, 02109/29, 02109/30, 02109/31, 02109/32, 02109/33, 02109/34, 02109/35, 02109/36, 02109/37, 02109/38, 02109/39, 02109/40, 02109/41, 02109/42, 02109/43, 02109/44, 02109/45, 02109/46, 02109/47, 02109/48, 02109/49, 02109/50, 02109/51, 02109/52, 02109/53, 02109/54, 02109/55, 02109/56, 02109/57, 02109/58, 02109/59, 02109/60, 02109/61, 02109/62, 02109/63, 02109/64, 02109/65, 02109/66, 02109/67, 02109/68, 02109/69, 02109/70, 02109/71, 02109/72, 02109/73, 02109/74, 02109/75, 02109/76, 02109/77, 02109/78, 02109/79, 02109/80, 02109/81, 02109/82, 02109/83, 02109/84, 02109/85, 02109/86, 02109/87, 02109/88, 02109/89, 02109/90, 02109/91, 02109/92, 02109/93, 02109/94, 02109/95, 02109/96, 02109/97, 02109/98, 02109/99, 02110/1, 02110/2, 02110/3, 02110/4, 02110/5, 02110/6, 02110/7, 02110/8, 02110/9, 02110/10, 02110/11, 02110/12, 02110/13, 02110/14, 02110/15, 02110/16, 02110/17, 02110/18, 02110/19, 02110/20, 02110/21, 02110/22, 02110/23, 02110/24, 02110/25, 02110/26, 02110/27, 02110/28, 02110/29, 02110/30, 02110/31, 02110/32, 02110/33, 02110/34, 02110/35, 02110/36, 02110/37, 02110/38, 02110/39, 02110/40, 02110/41, 02110/42, 02110/43, 02110/44, 02110/45, 02110/46, 02110/47, 02110/48, 02110/49, 02110/50, 02110/51, 02110/52, 02110/53, 02110/54, 02110/55, 02110/56, 02110/57, 02110/58, 02110/59, 02110/60, 02110/61, 02110/62, 02110/63, 02110/64, 02110/65, 02110/66, 02110/67, 02110/68, 02110/69, 02110/70, 02110/71, 02110/72, 02110/73, 02110/74, 02110/75, 02110/76, 02110/77, 02110/78, 02110/79, 02110/80, 02110/81, 02110/82, 02110/83, 02110/84, 02110/85, 02110/86, 02110/87, 02110/88, 02110/89, 02110/90, 02110/91, 02110/92, 02110/93, 02110/94, 02110/95, 02110/96, 02110/97, 02110/98, 02110/99, 02111/1, 02111/2, 02111/3, 02111/4, 02111/5, 02111/6, 02111/7, 02111/8, 02111/9, 02111/10, 02111/11, 02111/12, 02111/13, 02111/14, 02111/15, 02111/16, 02111/17, 02111/18, 02111/19, 02111/20, 02111/21, 02111/22, 02111/23, 02111/24, 02111/25, 02111/26, 02111/27, 02111/28, 02111/29, 02111/30, 02111/31, 02111/32, 02111/33, 02111/34, 02111/35, 02111/36, 02111/37, 02111/38, 02111/39, 02111/40, 02111/41, 02111/42, 02111/43, 02111/44, 02111/45, 02111/46, 02111/47, 02111/48, 02111/49, 02111/50, 02111/51, 02111/52, 02111/53, 02111/54, 02111/55, 02111/56, 02111/57, 02111/58, 02111/59, 02111/60, 02111/61, 02111/62, 02111/63, 02111/64, 02111/65, 02111/66, 02111/67, 02111/68, 02111/69, 02111/70, 02111/71, 02111/72, 02111/73, 02111/74, 02111/75, 02111/76, 02111/77, 02111/78, 02111/79, 02111/80, 02111/81, 02111/82, 02111/83, 02111/84, 02111/85, 02111/86, 02111/87, 02111/88, 02111/89, 02111/90, 02111/91, 02111/92, 02111/93, 02111/94, 02111/95, 02111/96, 02111/97, 02111/98, 02111/99, 02112/1, 02112/2, 02112/3, 02112/4, 02112/5, 02112/6, 02112/7, 02112/8, 02112/9, 02112/10, 02112/11, 02112/12, 02112/13, 02112/14, 02112/15, 02112/16, 02112/17, 02112/18, 02112/19, 02112/20, 02112/21, 02112/22, 02112/23, 02112/24, 02112/25, 02112/26, 02112/27, 02112/28, 02112/29, 02112/30, 02112/31, 02112/32, 02112/33, 02112/34, 02112/35, 02112/36, 02112/37, 02112/38, 02112/39, 02112/40, 02112/41, 02112/42, 02112/43, 02112/44, 02112/45, 02112/46, 02112/47, 02112/48, 02112/49, 02112/50, 02112/51, 02112/52, 02112/53, 02112/54, 02112/55, 02112/56, 02112/57, 02112/58, 02112/59, 02112/60, 02112/61, 02112/62, 02112/63, 02112/64, 02112/65, 02112/66, 02112/67, 02112/68, 02112/69, 02112/70, 02112/71, 02112/72, 02112/73, 02112/74, 02112/75, 02112/76, 02112/77, 02112/78, 02112/79, 02112/80, 02112/81, 02112/82, 02112/83, 02112/84, 02112/85, 02112/86, 02112/87, 02112/88, 02112/89, 02112/90, 02112/91, 02112/92, 02112/93, 02112/94, 02112/95, 02112/96, 02112/97, 02112/98, 02112/99, 02113/1, 02113/2, 02113/3, 02113/4, 02113/5, 02113/6, 02113/7, 02113/8, 02113/9, 02113/10, 02113/11, 02113/12, 02113/13, 02113/14, 02113/15, 02113/16, 02113/17, 02113/18, 02113/19, 02113/20, 02113/21, 02113/22, 02113/23, 02113/24, 02113/25, 02113/26, 02113/27, 02113/28, 02113/29, 02113/30, 02113/31, 02113/32, 02113/33, 02113/34, 02113/35, 02113/36, 02113/37, 02113/38, 02113/39, 02113/40, 02113/41, 02113/42, 02113/43, 02113/44, 02113/45, 02113/46, 02113/47, 02113/48, 02113/49, 02113/50, 02113/51, 02113/52, 02113/53, 02113/54, 02113/55, 02113/56, 02113/57, 02113/58, 02113/59, 02113/60, 02113/61, 02113/62, 02113/63, 02113/64, 02113/65, 02113/66, 02113/67, 02113/68, 02113/69, 02113/70, 02113/71, 02113/72, 02113/73, 02113/74, 02113/75, 02113/76, 02113/77, 02113/78, 02113/79, 02113/80, 02113/81, 02113/82, 02113/83, 02113/84, 02113/85, 02113/86, 02113/87, 02113/88, 02113/89, 02113/90, 02113/91, 02113/92, 02113/93, 02113/94, 02113/95, 02113/96, 02113/97, 02113/98, 02113/99, 02114/1, 02114/2, 02114/3, 02114/4, 02114/5, 02114/6, 02114/7, 02114/8, 02114/9, 02114/10, 02114/11, 02114/12, 02114/13, 02114/14, 02114/15, 02114/16, 02114/17, 02114/18, 02114/19, 02114/20, 02114/21, 02114/22, 02114/23, 02114/24, 02114/25, 02114/26, 02114/27, 02114/28, 02114/29, 02114/30, 02114/31, 02114/32, 02114/33, 02114/34, 02114/35, 02114/36, 02114/37, 02114/38, 02114/39, 02114/40, 02114/41, 02114/42, 02114/43, 02114/44, 02114/45, 02114/46, 02114/47, 02114/48, 02114/49, 02114/50, 02114/51, 02114/52, 02114/53, 02114/54, 02114/55, 02114/56, 02114/57, 02114/58, 02114/59, 02114/60, 02114/61, 02114/62, 02114/63, 02114/64, 02114/65, 02114/66, 02114/67, 02114/68, 02114/69, 02114/70, 02114/71, 02114/72, 02114/73, 02114/74, 02114/75, 02114/76, 02114/77, 02114/78, 02114/79, 02114/80, 02114/81, 02114/82, 02114/83, 02114/84, 02114/85, 02114/86, 02114/87, 02114/88, 02114/89, 02114/90, 02114/91, 02114/92, 02114/93, 02114/94, 02114/95, 02114/96, 02114/97, 02114/98, 02114/99, 02115/1, 02115/2, 02115/3, 02115/4, 02115/5, 02115/6, 02115/7, 02115/8, 02115/9, 02115/10, 02115/11, 02115/12, 02115/13, 02115/14, 02115/15, 02115/16, 02115/17, 02115/18, 02115/19, 02115/20, 02115/21, 02115/22, 02115/23, 02115/24, 02115/25, 02115/26, 02115/27, 02115/28, 02115/29, 02115/30, 02115/31, 02115/32, 02115/33, 02115/34, 02115/35, 02115/36, 02115/37, 02115/38, 02115/39, 02115/40, 02115/41, 02115/42, 02115/43, 02115/44, 02115/45, 02115/46, 02115/47, 02115/48, 02115/49, 02115/50, 02115/51, 02115/52, 02115/53, 02115/54, 02115/55, 02115/56, 02115/57, 02115/58, 02115/59, 02115/60, 02115/61, 02115/62, 02115/63, 02115/64, 02115/65, 02115/66, 02115/67, 02115/68, 02115/69, 02115/70, 02115/71, 02115/72, 02115/73, 02115/74, 02115/75, 02115/76, 02115/77, 02115/78, 02115/79, 02115/80, 02115/81, 02115/82, 02115/83, 02115/84, 02115/85, 02115/86, 02115/87, 02115/88, 02115/89, 02115/90, 02115/91, 02115/92, 02115/93, 02115/94, 02115/95, 02115/96, 02115/97, 02115/98, 02115/99, 02116/1, 02116/2, 02116/3, 02116/4, 02116/5, 02116/6, 02116/7, 02116/8, 02116/9, 02116/10, 02116/11, 02116/12, 02116/13, 02116/14, 02116/15, 02116/16, 02116/17, 02116/18, 02116/19, 02116/20, 02116/21, 02116/22, 02116/23, 02116/24, 02116/25, 02116/26, 02116/27, 02116/28, 02116/29, 02116/30, 02116/31, 02116/32, 02116/33, 02116/34, 02116/35, 02116/36, 02116/37, 02116/38, 02116/39, 02116/40, 02116/41, 02116/42, 02116/43, 02116/44, 02116/45, 02116/46, 02116/47, 02116/48, 02116/49, 02116/50, 02116/51, 02116/52, 02116/53, 02116/54, 02116/55, 02116/56, 02116/57, 02116/58, 02116/59, 02116/60, 02116/61, 02116/62, 02116/63, 02116/64, 02116/65, 02116/66, 02116/67, 02116/68, 02116/69, 02116/70, 02116/71, 02116/72, 02116/73, 02116/74, 02116/75, 02116/76, 02116/77, 02116/78, 02116/79, 02116/80, 02116/81, 02116/82, 02116/83, 02116/84, 02116/85, 02116/86, 02116/87, 02116/88, 02116/89, 02116/90, 02116/91, 02116/92, 02116/93, 02116/94, 02116/95, 02116/96, 02116/97, 02116/98, 02116/99, 02117/1, 02117/2, 02117/3, 02117/4, 02117/5, 02117/6, 02117/7, 02117/8, 02117/9, 02117/10, 02117/11, 02117/12, 02117/13, 02117/14, 02117/15, 02117/16, 02117/17, 02117/18, 02117/19, 02117/20, 02117/21, 02117/22, 02117/23, 02117/24, 02117/25, 02117/26, 02117/27, 02117/28, 02117/29, 02117/30, 02117/31, 02117/32, 02117/33, 02117/34, 02117/35, 02117/36, 02117/37, 02117/38, 02117/39, 02117/40, 02117/41, 02117/42, 02117/43, 02117/44, 02117/45, 02117/46, 02117/47, 02117/48, 02117/49, 02117/50, 02117/51, 02117/52, 02117/53, 02117/54, 02117/55, 02117/56, 02117/57, 02117/58, 02117/59, 02117/60, 02117/61, 02117/62, 02117/63, 02117/64, 02117/65, 02117/66, 02117/67, 02117/68, 02117/69, 02117/70, 02117/71, 02117/72, 02117/73, 02117/74, 02117/75, 02117/76, 02117/77, 02117/78, 02117/79, 02117/80, 02117/81, 02117/82, 02117/83, 02117/84, 02117/85, 02117/86, 02117/87, 02117/88, 02117/89, 02117/90, 02117/91, 02117/92, 02117/93, 02117/94, 02117/95, 02117/96, 02117/97, 02117/98, 02117/99, 02118/1, 02118/2, 02118/3, 02118/4, 02118/5, 02118/6, 02118/7, 02118/8, 02118/9, 02118/10, 02118/11, 02118/12, 02118/13, 02118/14, 02118/15, 02118/16, 02118/17, 02118/18, 02118/19, 02118/20, 02118/21, 02118/22, 02118/23, 02118/24, 02118/25, 02118/26, 02118/27, 02118/28, 02118/29, 02118/30, 02118/31, 02118/32, 02118/33, 02118/34, 02118/35, 02118/36, 02118/37, 02118/38, 02118/39, 02118/40, 02118/41, 02118/42, 02118/43, 02118/44, 02118/45, 02118/46, 02118/47, 02118/48, 02118/49, 02118/50, 02118/51, 02118/52, 02118/53, 02118/54, 02118/55, 02118/56, 02118/57, 02118/58, 02118/59, 02118/60, 02118/61, 02118/62, 02118/63, 02118/64, 02118/65, 02118/66, 02118/67, 02118/68, 02118/69, 02118/70, 02118/71, 02118/72, 02118/73, 02118/74, 02118/75, 02118/76, 02118/77, 02118/78, 02118/79, 02118/80, 02118/81, 02118/82, 02118/83, 02118/84, 02118/85, 02118/86, 02118/87, 02118/88, 02118/89, 02118/90, 02118/91, 02118/92, 02118/93, 02118/94, 02118/95, 02118/96, 02118/97, 02118/98, 02118/99, 02119/1, 02119/2, 02119/3, 02119/4, 02119/5, 02119/6, 02119/7, 02119/8, 02119/9, 02119/10, 02119/11, 02119/12, 02119/13, 02119/14, 02119/15, 02119/16, 02119/17, 02119/18, 02119/19, 02119/20, 02119/21, 02119/22, 02119/23, 02119/24, 02119/25, 02119/26, 02119/27, 02119/28, 02119/29, 02119/30, 02119/31, 02119/32, 02119/33, 02119/34, 02119/35, 02119/36, 02119/37, 02119/38, 02119/39, 02119/40, 02119/41, 02119/42, 02119/43, 02119/44, 02119/45, 02119/46, 02119/47, 02119/48, 02119/49, 02119/50, 02119/51, 02119/52, 02119/53, 02119/54, 02119/55, 02119/56, 02119/57, 02119/58, 02119/59, 02119/60, 02119/61, 02119/62, 02119/63, 02119/64, 02119/65, 02119/66, 02119/67, 02119/68, 02119/69, 02119/70, 02119/71, 02119/72, 02119/73, 02119/74, 02119/75, 02119/76, 02119/77, 02119/78, 02119/79, 02119/80, 02119/81, 02119/82, 02119/83, 02119/84, 02119/85, 02119/86, 02119/87, 02119/88, 02119/89, 02119/90, 02119/91, 02119/92, 02119/93, 02119/94, 02119/95, 02119/96, 02119/97, 02119/98, 02119/99, 02120/1, 02120/2, 02120/3, 02120/4, 02120/5, 02120/6, 02120/7, 02120/8, 02120/9, 02120/10, 02120/11,</li></ul>		

2024. január

## A rövid egyeztetési eljárás szabályai szerint lefolytatható rendezési tervi módosítások



<b>8.</b>	<b>Nyíregyháza Megyei Jogú Város településképi védelméről szóló 31/2017. (X.27.) önkormányzati rendeletének módosítása</b>	
<i>Módosító eljárás típusa: rövid egyeztetési eljárás</i>	<i>Főépítész által TÁMOGATOTT kérelem</i>	-
<b>Módosítás célja:</b>		
Nyíregyháza Megyei Jogú Város településképi védelméről szóló 31/2017. (X.27.) önkormányzati rendelet összhangjának megteremtése a településképi védelméről szóló 2016. évi LXXIV. törvény vonatkozó előírásaival.		
<b>Módosítás várható hatása:</b>		
A módosítás után a rendelet jelenlegi előírása összhangban lesznek a felsőbb jogszabály vonatkozó előírásaival.		
<b>Megjegyzés:</b>		
A településrendezési eszközök módosítását szakmailag támogathatónak tartjuk.		